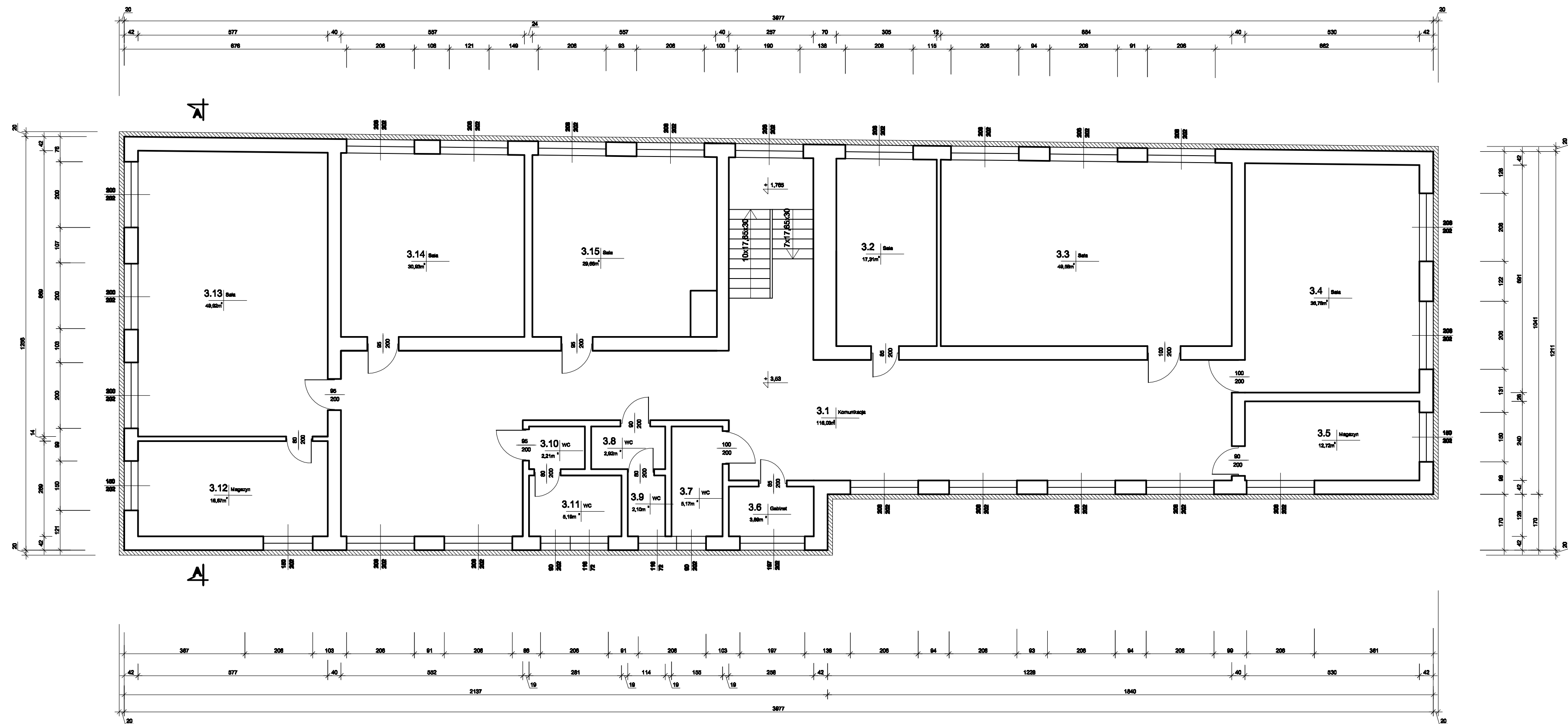
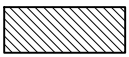


RZUT PIĘTRA



LEGENDA:



PROJEKTOWANE DOCIEPLENIE
STYROPIANEM (gr. izolacji 20cm)

OBIEKT: PROJEKT BUDOWLANY TERMOMODERNIZACJI BUDYNKU SZKOŁY PODSTAWOWEJ W RYCHWAŁDKU ZLOKALIZOWANEJ NA DZIAŁKACH NR 2283 W RYCHWAŁDKU	RYS. NR 11
INWESTOR: Gmina Świrna 34-331 Świrna ul. Wspólna 13	SKALA:
TEMAT: RZUT PIĘTRA	
PROJEKTANT:	DATA: 2022 r.